



Beschreibung zur Herstellung einer Klotzbeute

Eine Klotzbeute wie auf dem Foto dargestellt ist mit verhältnismäßig einfachen Mitteln herzustellen.

Man benötigt folgendes Werkzeug und Material

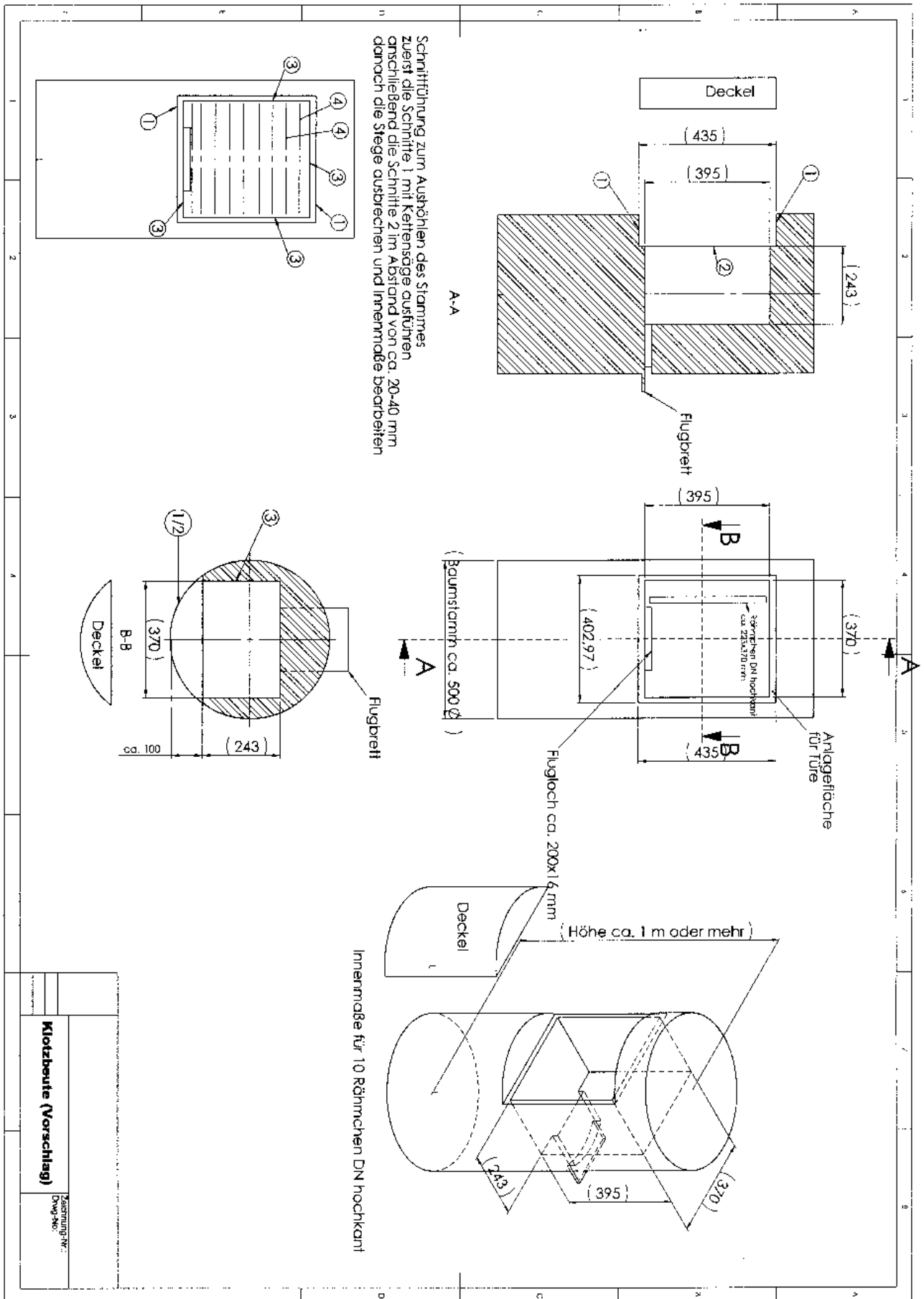
- 1 Baumstamm ca. 500 mm \varnothing oder größer und ca. 1 m lang
- 1 Kettensäge und jemand der damit umgehen kann
- Fäustel und Stechbeitel

Die Innenmaße der Beute sind für 10 DN-Rähmchen hochkant ausgelegt.

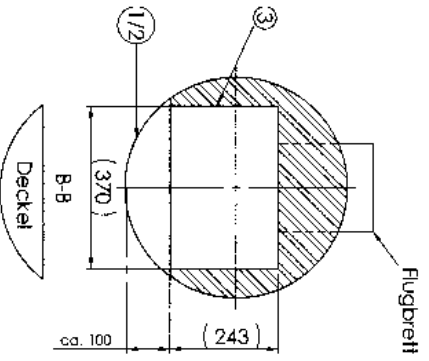
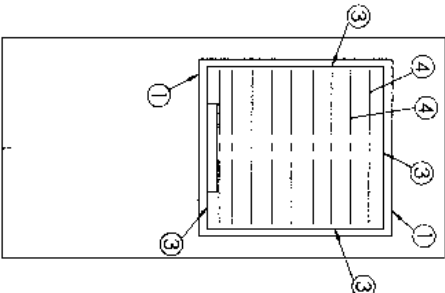
Vorgehensweise (siehe hierzu die nachstehende Maßskizze:

1. Anzeichnen des vorgesehenen Türmaße von 435 mm Höhe.
2. Zunächst macht man zwei Querschnitte (1) im Abstand von 435 mm und ca. 100 mm Tiefe. Danach sticht man mit der Kettensäge quer ein (Schnitt 2), um dieses Holzsegment heraus zunehmen. Dies soll die hintere Türe werden.
3. Anzeichnen des vorgesehenen Innenraumes von 370 mm Breite und 395 mm Höhe.
4. Anschließend die Schnitte (3) ca 240 mm tief ausführen. Dazu muß mit der Kettensäge ins Holz 'eingestochen' werden. (wegen der Tiefe Kreidestrich am Sägeschwert anbringen). **Vorsicht:** beim Einstechen kann die Säge zurückschlagen, deshalb muß die Kettensäge scharf sein und der Ausführende erfahren im Umgang mit der Säge sein.

5. Danach werden die Schnitte (4) durchgeführt im Abstand von ca. 20 - 40 mm und ca. 240 mm tief. Die verbleibenden Holzstege können nun (da es sich um Stirnholz handelt) leicht ausgebrochen werden.
6. Nun heißt es mit Fäustel und Stechbeitel die inneren Maße auszuarbeiten und das Flugloch durch Einstechen mit der Kettensäge herzustellen
7. Wie bei normalen Hinterbehandlungsbeuten müssen nun die Anstandshalter für die Rähmchen angebracht werden.
8. Das unter Abschnitt 2 herausgenommene Holzsegment wird als Türe verwendet und evtl. mit Scharnieren versehen.
9. Das Anbringen der Füße für die Beute und die Verzierungen wie im Foto sind der eigenen Phantasie überlassen.



Schnittführung zum Ausziehen des Stammes
zuerst die Schritte 1 mit Kettensäge ausführen
anschließend die Schritte 2 im Abstand von ca. 20-40 mm
anschließend die Schritte 3 im Abstand von ca. 20-40 mm
anschließend die Schritte 4 im Abstand von ca. 20-40 mm



Klotzbeute (Vorschlag)	
Zeichnungs-Nr.:	
Dwg-Nr.:	